

Praktiske oplysninger
om opholdet til dig og
dine pårørende



Individuelle rehabiliterings- forløb

til borgere med følger efter
erhvervet hjerneskade

 **Forenede**
Care Neuro

Ringstedhave

Velkommen til Forenede Care Neuro, Ringstedhøve

Forenede Care Neuro, Ringstedhøve tilbyder undersøgelser og rehabilitering af moderat til svært erhvervet hjerneskade. Der er tale om et intensivt, specialiseret døgnrehabiliteringstilbud.

Formålet med dit ophold på Ringstedhøve er, at du bliver så selvstændig som muligt i alle hverdagsaktiviteter, så du igen kan klare hverdagen selv og opnå en aktiv og meningsfuld tilværelse efter din hjerneskade.



Der er 20 stuer til specialiseret døgnrehabilitering

Dit eget tværfaglige team

På Ringstedhøve vil du møde et erfaringsrigt, tværfagligt personale. Du vil blive tilknyttet et team af fagpersoner. Teamet består af:

- social- og sundhedsassistenter
- fysioterapeut
- ergoterapeut
- sygeplejerske
- logopæd
- socialrådgiver
- neuropsykolog
- neuropædagog



Alle har specialiseret viden og erfaring hvad angår erhvervet hjerneskade.

På Ringstedhøve er der en forløbskoordinator, der er tilknyttet dit forløb og har ansvaret for at koordinere dit forløb og sikre kommunikationen i hverdagen, også til kommunen. Din kommune inviteres med i forløbet, da det er vigtigt at få talt om f.eks. boligændringer, støttebehov, træning, økonomi/forsørgelse, beskæftigelse og transport efter udskrivelsen. Formålet er at sikre en sammenhængende indsats under og efter opholdet på Ringstedhøve.

Inden din ankomst på Ringstedhøve har det tværfaglige team sat sig ind i din sag via journaler mv. fra sygehuset. Det er dog ikke alt, vi kan læse os til, så vi gør meget ud af at tale med dig og dine pårørende om forventninger og ønsker til opholdet.

Du mødes med dit team hver 14. dag og sammen sætter I nye ambitiøse men realistiske mål for din genoptræning. Disse møder hedder D.I.S (Den involverende samtale).

Kontaktpersonen fra kommunen inviteres til statusmøder undervejs i forløbet. Som regel vil der blive afholdt statusmøder hver 4-6 uge.

Beliggenhed

Forenede Care Neuro, Ringstedhøve ligger centralt placeret i Ringsted, i et område med et stisystem bag Sct. Bents kirke, der fører ud til åer og grønne områder, samt til Ringsted Outlet.

Ringsted er placeret midt på Sjælland. Det er nemt at komme til og fra Ringsted med bus og tog. Der er togforbindelser til det meste af Danmark fra Ringsted. Du har f.eks. mulighed for at komme til København på under en time. Motorvej E20 ligger tæt på Ringstedhøve.

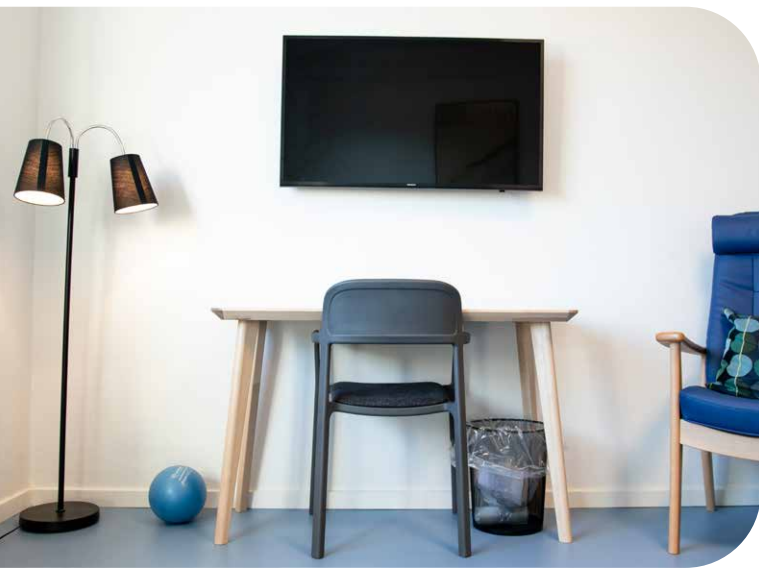


Neurorehabilitering døgnet rundt

Neurorehabilitering sker med dig i centrum og foregår i et tæt samarbejde med dine pårørende og sundhedspersonalet. Målet er, at du forbedrer din funktionsevne så du, så vidt det muligt, kommer tilbage til et så selvstændigt liv som muligt. Det er en individuel proces, der altid tilrettelægges efter dine mål, interesser og formåen. Hvis der er behov for det, arrangeres der hjemmebesøg, der kan efterfølges af hjemmetræning, hvis dette vurderes relevant.

På Ringstedhave indtænkes træning i alle døgnets aktiviteter og ikke kun i træningssalen med en terapeut. Træning kan fx også finde sted i haven, i vaskerummet og i vores træningskøkken.

Rehabiliteringsforløbet er et intensivt og målrettet forløb, som tager udgangspunkt i dine ønsker og behov. Træning og aktiviteter foregår både på Ringstedhave, i nærmiljøet og evt. eget hjem.



Din egen stue

På Ringstedhave får du:

- Din egen stue med tilhørende badeværelse
- Seng
- Loftlift
- Skabe til tøj
- Skrivebord
- Lænestol og/eller alm. Stol
- TV og wifi

Vi sørger for håndklæder og senge- linned. Vi varetager også tøjvask, medmindre du som en del af genoptræningen selv står for dette.

Nødkald og sikkerhed

Du får desuden en nøglebrik til din stue. Døren til stuen låses, når du lukker den, og det er kun din og personalets nøglebrik, der kan åbne døren.

Har du brug for hjælp, så får du et armbånd med et nødkald. Dette nødkald kan anvende i alle døgnets timer.

Vi anbefaler at du medbringer

Eget tøj, gerne til 7 dage. Det skal være tøj du kan bevæge dig i, inkl. overtøj.

Sko, der sidder godt fast på foden og passer til det du skal træne, fx sandaler, kondisko/sneakers, løbesko og hjemmesko.

Toiletsager

Tandbørste, deodorant, cremer, shampoo, tandpasta, make-up, barbergrej og lign. skal du selv sørge for under opholdet.

Du må gerne medbring gerne genstande, der kan gøre værelset hyggeligt fx familiefotos eller et par tegninger fra børn eller børnebørn.

Hjælpemidler

Kørestol udlånes og medbringes fra sygehus eller egen kommune.

Vi har som en del af vores specialiserede neurorehabiliteringscenter mulighed for at udlåne og afprøve diverse hjælpemidler og træningsredskaber herunder diverse fodskinner, rollator, toiletforhøjer og håndskinner mm.

Hvis der er behov for bleer, vil vi være behjælpelige med at bestille og kontakte kommunen i.f.t. blebevilling.

Træningsfaciliteter

Vi har:

- 4 træningssale; kondi-styrketræningsrum, et yoga- og armtræningsrum samt to rum med mulighed for individuel behandling
- Træningskøkken
- Vaskeri
- Værksted
- Lange gangarealer og trapper

På Ringstedhave gør vi meget ud af at træne i dagligdagsaktiviteter, hvorfor alle i dit team tilpasser og tilrettelægger aktiviteterne, således at du hele tiden udvikler dig mod selvstændighed med god kvalitet i bevægelserne.

Grupper:

På Ringstedhøve tilbyder vi, ud over individuelle træninger og aktiviteter også gruppeaktiviteter.

Vi tilbyder blandt andet:

- Ridefysioterapi
- Madgruppe
- Yogahold
- Sanggruppe
- Krea-gruppe mm.

Medicin

Når du ankommer til Ringstedhøve gives der samtykke til at sundhedspersonalet overtager ansvaret for din medicin og dermed ansvaret for den behandling sygehuset eller egen læge har ordineret. Personalet tager sig af bestilling og dosering, men kan som en del af din genoptræning involvere dig i dette, så du bliver mere selvstændig. Du skal selv betale for din medicin. Vi kan være behjælpelige med at afhente eller få det leveret hertil.

Mad og måltider

På Ringstedhøve laver vi alle måltider selv. Vores dygtige køkkenpersonale sørger for hjernesund mad, så du får alt den næring og energi som du skal bruge til din træning. Måltiderne foregår i videst muligt omfang i fællesskab med de øvrige indskrevne borgere på Ringstedhøve.

Vi tilbyder:

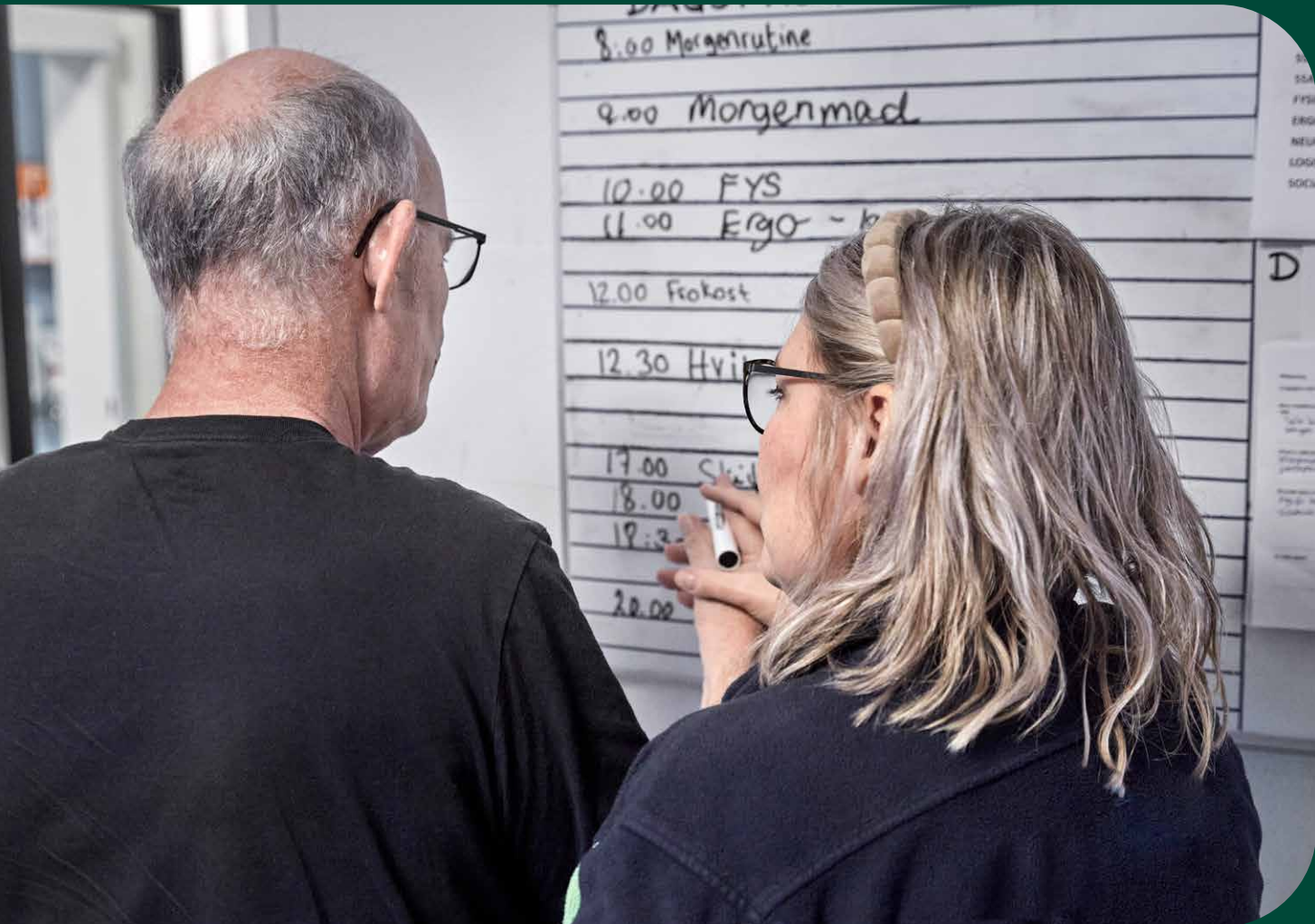
- Morgenmad
- Middagsmad
- Aftensmad
- Mellemmåltider

Der er saft, kaffe og te til fri afbenyttelse. Ved behov tilbydes der kost tilpasset synkebesvær, specialkost, og allergihensyn m.v.

For dig som er pårørende

- Du er altid velkommen i huset.
- Du kan spise med til alle måltider, mod et mindre beløb.
- Du kan være med til vores sociale arrangementer, som vi afholder jævnligt.
- Vi forventer at du deltager på møderne så vidt muligt. Dette kan også foregå virtuelt.
- Du har mulighed for at overnatte en gang i mellem. Vi har en gæsteseng til rådighed.
- Efter aftale med det terapeuter, kan du deltage i behandlingerne.
- Du/I har mulighed for at få samtaler med en af vores neuropsykologer.





Forenede Care Neuro, Ringstedhave
Ole Hansens Vej 7 • 4100 Ringsted
Tlf. 2329 0855 • www.ringstedhave.dk

 **Forenede**
Care Neuro

Ringstedhave